



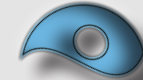
Katholisches Kreisbildungswerk Ebersberg e. V.
Pfarrer-Bauer-Straße 5
85560 Ebersberg

V
E
R
A
N
S
T
A
L
T
E
R

**Katholische Jugendstelle
im Landkreis Ebersberg**

Bahnhofstraße 8
85560 Ebersberg
Tel. 08092 85256-0
Fax 08092 85256-11
info@jugendstelle-ebersberg.de
www.jugendstelle-ebersberg.de

bischöfliches
Jugendamt
München
und Freising



**Katholisches Kreisbildungswerk
Ebersberg e.V.**

Pfarrer-Bauer-Straße 5
85560 Ebersberg
Tel. 08092 85079-0
Fax 08092 85079-20
info@kbw-ebersberg.de
www.kbw-ebersberg.de

Kath. Kreisbildungswerk
Ebersberg e.V.
wertorientiert . bilden



Kreisjugendring Ebersberg

Bahnhofstraße 12
85560 Ebersberg
Tel. 08092 210 38
Fax 08092 246 15
mail@kjr-ebe.de
www.kjr-ebe.de

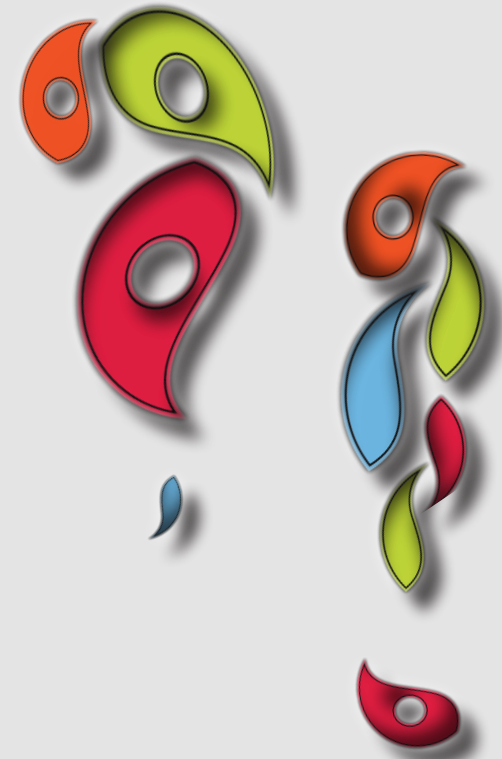


Der Studientag wird auch als Fortbildung für die Jugendleitercard anerkannt und am Ende erhalten alle Teilnehmer/innen ein Zertifikat.



Anmeldung bitte bis 20.10.2017 beim Kath. Kreisbildungswerk Ebersberg e.V.

ALLES FAIR ?!



Ein Studientag mit Workshops zum Thema „Fairtrade“ und „Nachhaltigkeit“

Samstag, 11.11.2017

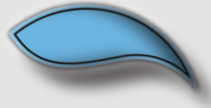
09.30 – 16.45 Uhr

**Kath. Pfarrheim St. Sebastian,
Ebersberg**



A L L E S

F A I R ? !



Dieser Studientag richtet sich an alle Ehren- und Hauptamtlichen in der Jugendarbeit. Zum Vortrag am Vormittag laden wir auch weitere am Fairen Handel Interessierte ein.

Wann ist ein Produkt fair? Um diese Frage beantworten zu können, muss man sich die Herstellung des Produkts und seinen Vertrieb genau ansehen, kritisch und vom Anfang bis zum Ende. Dazu muss man den Blick weiten und auch ein bisschen nach links und rechts schauen. Man muss grundsätzliche Fragen stellen und beantworten. Wer arbeitet an dem Produkt? Mit welchen Hilfsmitteln bzw. Schutzvorkehrungen? Wie lange? Was bekommt er oder sie dafür? Die meisten werden der Aussage zustimmen „Es ist unfair gegenüber den Menschen, wenn die Herstellung und Verbreitung eines Produkts über menschliche Bedürfnisse gestellt werden.“ Aber ab wann ist das der Fall? Wann sind Produktion und Handel unfair? Hier dürften die Meinungen auseinander gehen. Der Studientag soll dabei helfen, sich eine Meinung darüber zu bilden, durch Informationen von Experten und durch den Austausch mit Anderen. Dabei lernen wir den Verein Transfair e.V. kennen und überlegen uns, wie wir in unserer Gemeinde aktiv werden können.

09.30 Uhr Begrüßung

10.00 Uhr Interaktiver Vortrag:
"Fairer Handel"

Referentin: Carina Bischke, Externe

Referentin im Auftrag von Transfair e.V.
(Fairtrade Deutschland)

12.15 Uhr Vegetarisches und saisonales
Mittagessen

13.15 Uhr Kleidertauschbörse



A B L A U F



14.00 Uhr Workshops:

Nachhaltig ganz einfach

Nachhaltigkeit, was ist das eigentlich? Was bedeutet nachhaltig leben/arbeiten und was kann ich auch im ganz Kleinen tun, um zu einer nachhaltigeren Welt beizutragen? Ein „Baustein“ dazu ist z. B. Upcycling – das werden wir ausprobieren!

Referentin: Dorothea Thurner, Kath. Landjugendbewegung DV
München und Freising

Plastik in Pflegeprodukten?

Parabene und anderes Gedöns in Shampoo, Body Lotion und Seifen? – Wir sagen NEIN, Danke! Und machen Naturkosmetik lieber selbst, damit wir sicher gehen können, was drin ist.

Referentin: Silke Reusch, Dipl. Sozialpädagogin und zertifizierte
Kräuterpädagogin, kath. Jugendpflegerin Jugendstelle Geretsried

Alles rund um Schokolade

Woher kommt Kakao, wie wächst er und wie wird aus den Schoten leckere Schokolade? Wer verdient daran und wieviel?

Neben einem theoretischen Input stellen wir selbst Schokolade her und erarbeiten, wie wir das Thema Fairer Kakao in unseren Gruppenstunden oder Jugendtreffs verankern können.

Referentin: Carina Bischke

15.30 Uhr Kaffeepause

16.00 Uhr Plenum

16.45 Uhr Ende

O R G A N I S A T O R I S C H



Die Teilnahme an der Veranstaltung ist kostenfrei.

Termin Sa 11.11.2017, 09.30 - 16.45 Uhr
Anmeldeschluss: 20.10.2017

Ort Kath. Pfarrheim St. Sebastian
Baldestraße 18
85560 Ebersberg



A N M E L D U N G

Studientag „ALLES FAIR?!“

Name _____

ggf. Verein/Träger _____

Ehrenamtl.

Hauptamtl.

Anschrift _____

Telefon/E-Mail _____